

IA ROBÒTICA TREBALL DISCAPACITAT

Tecnologia amb propòsit,
oportunitats per a tothom

 IA que
augmenta
capacitats

 Treball
digne i
inclusiu

 Discapacitat:
talent, diversitat
i valor social

 Robòtica
al servei
de les persones

Construïm
el futur del treball.
Junts, sense deixar ningú enrere.

Fira
SÍ,
i millor

 20 OCTUBRE 2026

 DISTRICTE @22
BARCELONA

Programa 2026

Fira “SÍ, i millor” 2026

Espai “LOOM” @ 22
20, 21 i 22 d’octubre 2026

Índex

1. Introducció

- ▶ Titularitat REAL de La Fira “Sí, i millor”
- ▶ Objecte de La Fira “Sí, i millor”
- ▶ Club de Feina “Sí, i millor”
- ▶ Conferències i xarrades

2. Com participa-hi?

- ▶ Empreses participants
- ▶ Empreses col·laboradores

3. Candidats

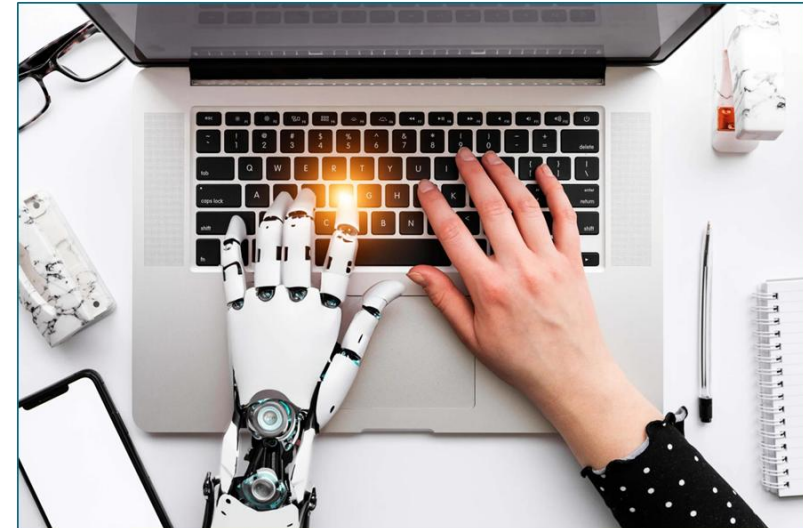
- ▶ Envia'ns el teu CV.
- ▶ Apunta't al “Club de Feina Sí, i millor”

4. Oficina de orientació i suport a l'empresa i candidat

5. Estructura i recursos.

6. Sessions IA i robòtica per als CET's

7. Media partners



App Club de Feina “Sí, i millor” —

app web, pròximament

1

Introducció

INTRODUCCIÓ



Titularitat Real:

“SÍ, I MILLOR DI-CAPACITAT I TALENT” es una marca registrada, a nivell estatal en data 31/07/2018, amb tots els drets reservats de la propietat intel·lectual i industrial.

Objecte de La Fira “SÍ, i millor”:

“SÍ, i MILLOR” és un esdeveniment i lloc de trobada adreçat a tot tipus d’empreses / entitats que busquin talent i ofereixin un lloc de treball a persones amb discapacitat. És un lloc per les persones que busquen aquestes empreses.

Fa 10 anys que propiciem aquesta oportunitat entre empreses i candidats.

Club de Feina “SÍ, i millor”:

Espai d'orientació i inserció laboral.

Ofereix l’oportunitat de contactar directament amb empreses interessades en incorporar persones amb discapacitat.

Conferències i xarrades:

Sessions de temes d’interès i actualitat per als CET’s impartides per professionals experts en la matèria.

2

Participa com a empresa / entitat



Empreses i entitats participants amb lloc per entrevistes



Espai per reunions i entrevistes amb els següents serveis:

- Espai de 8 m2.
- Taula i 3-4 cadires
- Presa d'electricitat
- Connexió "wifi"
- Personalització 2/3 "roll up" (aportats per empresa).
- Quatre pantalles de gran format per projecció de temes d'interès, "branding", etc., dels participants.
- Imatge: cartell corporatiu conjunt empreses / entitats participants: Logos
- Oficina de suport i logística (informàtica, imatge, so, etc.)
- Distribució de documentació que pugui ser aportada per l'empresa.
- Una plaça de parking, en el mateix edifici, gratuïta per empresa / entitat durant tots els dies contractats.
- Servei d'aigua mineral sense cost.
- Bar / restaurant interior, integrat al mateix lloc del recinte destinat a entrevistes i xarrades. Ticket restaurant per a dos pax.
- Lavabos, WC., dutxa, d'ús exclusiu per empreses / entitats integrat al mateix lloc del recinte destinat a entrevistes i xarrades.
- Servei interpretació llenguatge signes.
- Servei d'ordre.
- Neteja

Preus: 2 dies — 1.300,00€ +IVA (Edicions anteriors: 20% descompte)

CET's socis de la Federació 30% descompte

CET's no associats a la Federació s'els farà socis temporals per 1 any sense dret a vot.

3

Participa com a candidat



Candidats

Espai per reunions i entrevistes

Oficina d'orientació i assessorament

Redacció i millora de cv

Llistat d'empreses i entitats CET's

Llistat de serveis i entitats, recursos que fomenten i faciliten l'inclusió.

SOC

SEPE

Departament de Serveis Socials



TOTALMENT
GRATUÏT

DESCARREGA AQUÍ ENTRADA GRATUITA

4

Oficina de orientació i suport a l'empresa i candidat

EMPRESA

- Decret 86/2015 → contractació del 2% persones amb discapacitat.
- Enclavaments.
- Sostenibilitat empresarial → 17 objectius ODS definits per la ONU.

CET's

- Gestió de subvencions:
 - SMI
 - EMS
 - Envelliment
- Llei 9/2017 contractes sector públic

CANDIDAT

- Confecció de cv.
- Com afrontar entrevistes de treball
- Eines per la recerca de feina.
- Club de Feina “Sí, i millor”
- Oportunitats de formació.



Club de Feina “Sí i Millor”



El Club de Feina “Sí, i millor” és l’agència de col·locació de la Federació de Centres Especials de Treball de Catalunya (FECETC)

Ofereix l’oportunitat es un punt de contacte entre empreses i persones amb discapacitat que ofereixen i busquen un lloc de feina

Volem acompanyar i donar suport a les persones amb discapacitat que es trobin en recerca activa de feina

Un projecte de:



Amb el suport de:



Des del maig del 2012, la Federació està acreditada per part del **Servei d’Ocupació de Catalunya per actuar com a Agència de col·locació, sota la identificació núm. 0900000104.**

Aquesta acreditació, registrada pel **Sistema Nacional de Empleo Estatal**, reconeix l’experiència i trajectòria de la Federació i la consolida com a referent al territori en matèria de polítiques actives d’ocupació.

5

Estructura i recursos

Estructura i recursos

600 m² exclusius per La Fira “Sí, i millor”

3.000 m² addicionals per temps d’espera, esbarjo, networking candidats, etc.

Equip humà:

- Responsable contacte i atenció empresa
- Responsable contacte i atenció candidat
- Office manager
- Servei ordre
- Mediapartners
- Col·laboradors
- Suports

600

m² exclusius per La Fira

3.000

m² addicionals per espera i esbarjo

6

Sessions IA i robòtica per als CET's

Sessions sobre IA i robòtica

FIRA «SÍ, I MILLOR» 2026

OBSERVATORI

**SOBRE INTEL·LIGÈNCIA ARTIFICIAL,
ROBÒTICA I OCUPACIÓ INCLUSIVA**

Un espai permanent de reflexió, seguiment i proposta per construir un futur del treball just, inclusiu i sostenible.



“ Observar el present per transformar el **futur del treball** i garantir que **ningú es quedi enrere.** ”

La irrupció de la IA i la robòtica està transformant el mercat de treball a un ritme sense precedents. En aquest context, La Federació aprofitant la celebració de la Fira «Sí, i millor» 2026 proposa a través de xarrades, taules rodones i tallers pràctics fer-nos reflexionar com la IA afectarà als CET's i a les persones que hi treballen.

Quines són les amenaces i oportunitats?

Quins llocs de treball desapareixeran?

Quins llocs de treball sorgiran?

Com introduir eines de IA de forma pràctica?

Quines son aquestes eines i quin cost tenen?

Quina formació necessitem per implementar IA?

Com i a on ens podem formar?

Al voltant d'aquestes qüestions transcorreren les xarrades, taules rodones i tallers pràctics, de la ma de experts del sector públic i privat.

Durant els pròxims dies anirem concretant els títols, ponents durada i horaris de les sessions.

7

Media partners



Col·laboració estratègica entre la marca **“Si, i millor”, “DisJob” i “Feria de discapacidad y empleo”**.
Amb l'objectiu en comú de donar visibilitat i difusió a l'esdeveniment i fomentar mecanismes de incorporació de persones amb discapacitat a les empreses i entitats.

“DisJob” i “Feria de discapacidad y empleo” sumen i aporten:

- **major abast:** permet arribar a més empreses d'una manera molt més àmplia i segmentada.
 - **visibilitat:** ajuda a posicionar “Si, i millor” com actor preferent en el sector
 - **credibilitat:** incrementen la confiança en el projecte.



Cobreixen totes les necessitats tecnològiques de
“**Si, i millor**”

des del manteniment preventiu fins a la infraestructura
(dominis, servidors, hostings, cablejats, wifi, telecomunicacions)

<https://sit-info.com>

 **Web La Federació** —
pròximament renovada

 **Web Fira “Sí, i millor”**
— totalment renovada

 **App
Club de Feina**
— app web, pròximament

8

Col·laboradors i suports

Col.laboradors



ACCR 2004 ASSESSORAMENT, S.L



Suports



Contacte empreses

Email: simillor-empreses@lafederacio.cat

Mòbil: 663 41 44 10



La de sempre

10 aniversari



44 anys al costat de la discapacitat